



# **KODAK PROSPER**

## PRESSE ULTRA 520



**Vous pensiez tout savoir sur le  
jet d'encre ? Vous allez peut-être  
changer d'avis.**

## L'IMPRESSION JET D'ENCRE REDÉFINIE

Avec sa qualité d'impression comparable à celle de l'offset et sa productivité exceptionnelle, la presse KODAK PROSPER ULTRA 520 révolutionne l'impression jet d'encre.

Des encres au rendu incroyable sur un large éventail de supports papier du marché. Avec ses temps de calage réduits et ses modes de qualité préprogrammés, cette presse est idéale pour des impressions haut de gamme de qualité offset, le tout à des vitesses de production élevées.

**1,4x**

d'extension de la gamme chromatique par rapport à Fogra et GRACoL

**12 950**

feuilles B2 imprimées/heure (quatre sur quatre)

**2-3x**

plus rapide que les appareils de la concurrence en mode qualité maximale, pour des économies de main-d'œuvre sans égales

**101 %**

de pages en plus en passant de l'offset au numérique par rapport aux appareils de la concurrence

---

**Publipostage**

**Catalogues**

**Édition**

---

**Encarts**

**Cartes postales**

**Livres photos**

---



Découvrez l'intérieur de la  
presse en regardant notre  
démonstration interactive.



## 1 NUMÉRIQUE ET QUALITÉ OFFSET

Répondez aux demandes de vos clients les plus exigeants avec une qualité d'impression qui rivalise avec l'offset 200 lpi.

## 2 RENTABILITÉ ACCRUE

Effectuez des tirages plus longs qu'en offset grâce à des encres économiques et à des têtes d'impression à plus longue durée de vie. Prenez en charge des tâches numériques plus lucratives.



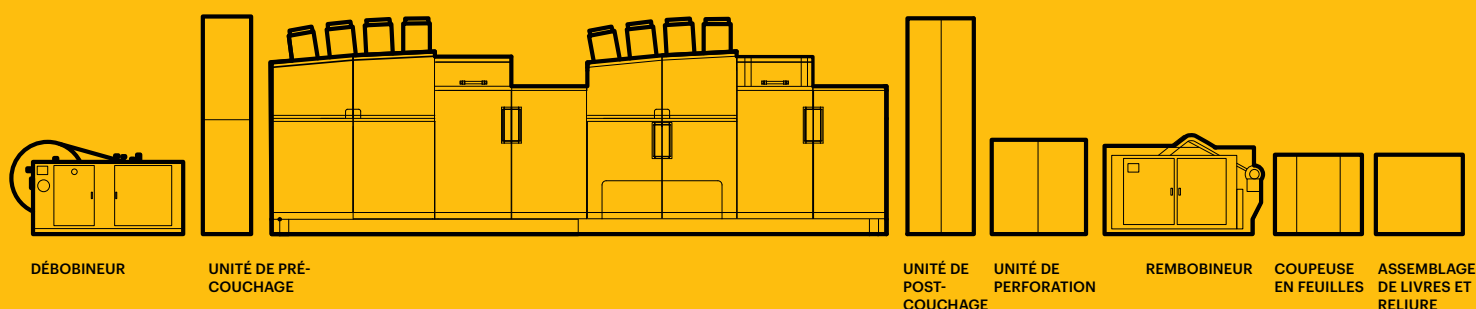
## 3 PRODUCTIVITÉ SANS COMPROMIS

Réduisez les coûts de main-d'œuvre et augmentez votre capacité sans compromis sur la qualité, même aux vitesses et aux résolutions les plus élevées. Faites entrer votre entreprise dans l'ère de l'impression numérique.

## 4 TRAVAILLEZ PLUS VITE

Exécutez vos travaux à la vitesse de l'éclair grâce au frontal numérique KODAK 900 Print Manager et à la technologie de pointe ADOBE APPE 5 RIP.

**KODAK PROSPER**  
PRESSE ULTRA 520



5

**DES PERSONNALISATIONS À L'INFINI**

Créez une solution unique adaptée à vos besoins professionnels. Grâce à l'architecture ouverte, les options de pré/post-traitement sont sans limites.

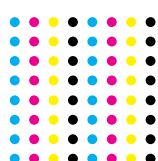
6

**INTÉGRATION TRANSPARENTE**

En s'intégrant aisément dans les flux existants, notamment les flux de production KODAK PRINERGY et les systèmes tiers, la presse PROSPER ULTRA 520 offre un gain de temps considérable lors de la configuration, tout en économisant la main-d'œuvre et en limitant les travaux à refaire.

La technologie jet d'encre KODAK ULTRASTREAM garantit des lignes absolument droites, des hautes lumières, des détails et des couleurs impeccables, ainsi qu'une grande régularité en long tirage.

- Haute résolution et gouttelettes de petite taille
- Formation de gouttelettes rondes et uniformes
- Placement précis des gouttelettes
- Encres aqueuses pigmentées à nanoparticules



**KODAK**  
**ULTRASTREAM**  
INKJET TECHNOLOGY





## UNE QUALITÉ EXCEPTIONNELLE

Obtenez une qualité exceptionnelle aux vitesses les plus élevées, même sur les travaux les plus exigeants sur papier brillant et couché avec une forte densité d'encre.



## DES ENCRE RESPECTUEUSES DE LA NATURE ET DE L'HUMAIN

Les encres aqueuses pigmentées à nanoparticules de Kodak respectent l'environnement et ne nécessitent aucun processus d'enlèvement des déchets dangereux. Elles peuvent être employées sans danger pour les livres destinés aux enfants, et conviennent pour l'emballage alimentaire sans contact direct.





## DES RISQUES RÉDUITS

Alors que le prix des plaques offset, le coût de l'énergie et les pressions logistiques ne cessent d'augmenter, la presse PROSPER ULTRA 520 vous aide à réduire les risques auxquels vous êtes actuellement confronté. Pour garantir le succès futur de votre entreprise, adoptez dès maintenant la technologie d'impression numérique.

**PRODUCTIVITÉ CONTINUE.**

**RENTABILITÉ CONTINUE.**

**JET D'ENCRE CONTINU.**



## DES RÉSULTATS IRRÉPROCHABLES

La presse PROSPER ULTRA 520 est destinée aux imprimeurs qui réclament des résultats irréprochables pour tous leurs travaux, jour après jour. Elle combine la qualité de l'impression offset et les avantages de la technologie jet d'encre (économies de coût et polyvalence en matière de créativité). La presse PROSPER ULTRA 520 complète à merveille votre production offset actuelle.



## RENTABILISEZ VOS IMPRESSIONS

Une gamme complète de solutions au service de la productivité et de la croissance

### Presse KODAK PROSPER ULTRA 520

<b>Modèles</b>	ULTRA C520 pour les applications nécessitant une densité d'encre élevée ULTRA P520 pour les applications nécessitant une densité d'encre moyenne à faible
<b>Procédé</b>	Technologie jet d'encre continu KODAK ULTRASTREAM
<b>Encre</b>	Encres aqueuses pigmentées CMJN à nanoparticules KODAK
<b>Largeur d'impression maximale</b>	520 mm
<b>Longueur de page maximale</b>	3,8 m
<b>Résolution</b>	600 x 1 800 dpi (soit 200 lpi)
<b>Vitesse</b>	152 mètres/minute : 12 950 feuilles B2 par heure 2 020 imprimés portrait A4 à la minute (2 poses recto verso) 2 148 imprimés portrait US Letter à la minute (2 poses recto verso)
<b>Modes d'impression</b>	4/4, 4/1, 4/0, 1/1, 1/0
<b>Capacité de production</b>	Jusqu'à 62,4 millions de pages/mois
<b>Options prépresse et finition</b>	Système de transport papier à architecture ouverte, pour une intégration facile aux équipements tiers
<b>Laize</b>	533 mm à 203 mm
<b>Grammage</b>	45 à 270 g/m <sup>2</sup> pour le modèle ULTRA C520 45 à 160 g/m <sup>2</sup> pour le modèle ULTRA P520 (impression sur supports plus épais possible à vitesse réduite)
<b>Types de papier</b>	Couché, non couché et journal. Papier jet d'encre traité ou offset standard avec la station KODAK IOS en option. ULTRA P520 : possibilité d'imprimer sur papier couché en réduisant la vitesse.
<b>Séchage</b>	Séchage intelligent en proche infrarouge : 2 modules sur la ULTRA P520, 4 modules sur la ULTRA C520
<b>Contrôle des données et de la presse</b>	KODAK 900 Print Manager
<b>Formats de fichiers de données</b>	PDF, PDF/VT, AFP
<b>Système d'inspection des données</b>	KODAK IPS (Intelligent Print System) pour la piqure, le repérage des couleurs et le repérage recto verso Système d'inspection d'image (en option)
<b>Trame</b>	Compatible avec le matériel KODAK. Choix entre la diffusion d'erreurs KODAK ou la matrice de seuil
<b>Conditions d'utilisation</b>	Température comprise entre 16 et 30 °C, humidité relative comprise entre 10 et 90 % Température comprise entre 30 et 35 °C, humidité relative comprise entre 10 et 60 % Altitude : jusqu'à 1 830 mètres
<b>Alimentation</b>	Transport et jet d'encre 400 V, triphasé ; sècheuse et débobineur 400 à 480 V, triphasé
<b>Espace d'installation requis</b>	14,94 x 7,31 mètres Pour accueillir la presse, le débobineur/rembobineur, le frontal numérique, les systèmes de fluides, les réservoirs d'encre et le système en option de pré/post-couchage*

\*La présence d'autres systèmes de prépresse/post-finition peut augmenter l'espace nécessaire

**KODAK.COM/GO/ULTRA520**

Kodak  
108-112 avenue de la Liberté, 94700 Maisons-Alfort, +33(0)1 53 99 30 00 en France.  
Réalisé avec la technologie Kodak.

© Kodak, 2023 Kodak, Kodachrome, Optimax, Prinergy, Prosper, Prosper Ultra et le logo Kodak sont des marques déposées.  
K-972-23.09.12.FR.05