



KODAK PROSPER ULTRA 520 Druckmaschine



Denken Sie, Sie kennen den Inkjet?
Überdenken Sie es noch einmal.

INKJET NEU DEFINIERT

Mit dem Offsetdruck vergleichbaren Ausgaberesultaten und außergewöhnlicher Produktivität repräsentiert die KODAK PROSPER ULTRA 520 Druckmaschine eine echte Revolution im Inkjetdruck.

Fantastische Tinten mit der größten Auswahl an Papiertypen auf dem Markt. Mit kürzeren Rüstzeiten und speziellen vorprogrammierten Qualitätsmodi ist diese Druckmaschine der perfekte Partner für den Offsetdruck: Sie liefert erstklassige Druckresultate bei Produktionsgeschwindigkeiten.

1,4x

Größerer Farbraum als
Fogra und GRACoL

12.950

B2-Bogen pro Stunde gedruckt,
vier-über-vier

2–3x

schneller als Maschinen des
Wettbewerbs im höchsten
Qualitätsmodus, mit beispiel-
losen Personalkostenein-
sparungen

101 %

mehr Seiten vom Offset- zum
Digitaldruck verlagert als bei
Wettbewerbsmaschinen

Direktwerbung

Kataloge

Verlagsprodukte

Beilagen

Postkarten

Fotobücher



Sehen Sie sich unsere
interaktive Demo an, um
einen Blick ins Innere der
Druckmaschine zu werfen.



1

OFFSETQUALITÄT IM DIGITALDRUCK

Stellen Sie selbst Ihre anspruchsvollsten Kunden mit einer Druckqualität zufrieden, die dem Offsetdruck im 80er-Raster Konkurrenz macht.

2

HÖHERE GEWINNE

Erzielen Sie dank wirtschaftlicher Tinten und langlebiger Druckköpfe unter Kostengesichtspunkten einen höheren Auflagen-Übergangspunkt zum Offsetdruck. Erzielen Sie Wachstum bei hochwertigen Digitaldruckaufträgen.



3

KOMPROMISSLOSE PRODUKTIVITÄT

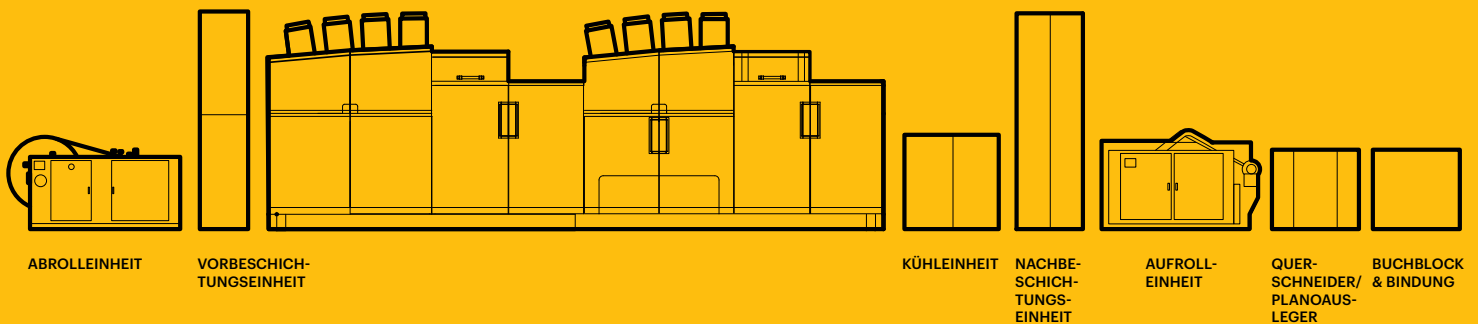
Senken Sie Personalkosten und steigern Sie Ihre Kapazität ohne Kompromisse bei der Qualität einzugehen – mit der höchsten Geschwindigkeit und der höchsten Auflösung. Es ist höchste Zeit, an der Digitaldruck-Evolution teilzuhaben.

4

ARBEITEN SIE SCHNELLER

Kommen Sie mit dem KODAK 900 Print Manager Digital-Frontend und dem hochmodernen ADOBE APPE 5-RIP blitzschnell in den Druck.

KODAK PROSPER ULTRA 520 DRUCKMASCHINE



5

UNBEGRENZT ANPASSBAR

Konfigurieren Sie eine einzigartige Lösung für Ihre geschäftlichen Anforderungen. Durch die offene Architektur sind Ihre Vor- und Nachverarbeitungsoptionen grenzenlos.

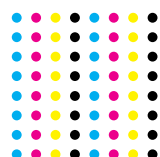
6

NAHTLOSE INTEGRATION

Die PROSPER ULTRA 520 Druckmaschine lässt sich problemlos in bestehende Workflows wie den KODAK PRINERGY Workflow oder Systeme von Drittanbietern integrieren, was enorme Einsparungen bei der Rüstzeit, beim Arbeitsaufwand und bei Nachauflagen ermöglicht.

Die KODAK ULTRASTREAM Inkjet-Technologie sorgt für ultimative Farbtreue, Geradheit von Linien, Hochlichter, Details und Konsistenz bei hohen Auflagen.

- Hohe Auflösung und kleine Tröpfchengröße
- Bildung runder und gleichmäßiger Tröpfchen
- Genaue Tröpfchenplatzierung
- Wasserbasierende Pigmenttinten



KODAK
ULTRASTREAM
INKJET TECHNOLOGY



AUSSERGEWÖHNLICHE QUALITÄT

Außergewöhnliche Qualität bei höchsten Geschwindigkeiten selbst bei anspruchsvollsten Aufträgen mit hoher Farbflächendeckung auf glänzenden und gestrichenen Papieren.



MENSCHENFREUNDLICHE TINTEN

Die umweltfreundlichen, wasserbasierten Nanopartikel-Pigmenttinten von Kodak müssen nicht als Sondermüll entsorgt werden. Spielzeugsicher für Kinderbücher und für indirekten Lebensmittelkontakt geeignet.



VERMINDERN SIE RISIKEN

Angesichts steigender Kosten für Offsetdruckplatten, steigender Energiepreise und der Lieferkettenprobleme hilft Ihnen die PROSPER ULTRA 520 Druckmaschine, die Risiken einzudämmen, mit denen Sie heute konfrontiert sind. Nutzen Sie die Digitaldrucktechnologie für eine erfolgreiche Zukunft.

KONTINUIERLICHE PRODUKTIVITÄT.

KONTINUIERLICHE RENTABILITÄT.

KONTINUIERLICHER INKJET.



ERSTKLASSIGE ERGEBNISSE

Die PROSPER ULTRA 520 Druckmaschine ist für Druckereien, die jeden Tag und bei jedem Auftrag erstklassige Resultate erzielen wollen. Sie vereint Offsetqualität mit den Kostenvorteilen und der kreativen Vielseitigkeit des Inkjetdrucks. Die PROSPER ULTRA 520 Druckmaschine ist eine hervorragende digitale Ergänzung Ihrer vorhandenen Offsetdruckproduktion.



DRUCKEN MIT GEWINN

Eine umfassende Palette an Lösungen, die Ihre Produktivität steigern und Ihr Wachstum fördern

KODAK PROSPER ULTRA 520 Druckmaschine

Druckmaschinenmodelle	ULTRA C520 für Anwendungen mit hohem Farbauftrag ULTRA P520 für Anwendungen mit mittlerem bis geringem Farbauftrag
Drucktechnologie	KODAK ULTRASTREAM Continuous-Inkjet-Technologie
Tinte	Wasserbasierende KODAK Nanopartikel-CMYK-Pigmenttinten
Maximale Druckbreite	520 mm
Maximale Seitenlänge	3,8 m
Auflösung	600 x 1.800 dpi (entsprechend Druck mit 80 L/cm)
Geschwindigkeit	152 Meter pro Minute: 12.950 B2-Bogen pro Stunde 2.020 A4-Hochformat-Bilder pro Minute (Schön- und Widerdruck zu je 2 Nutzen) 2.148 US-Letter-Hochformat-Bilder pro Minute (Schön- und Widerdruck zu je 2 Nutzen)
Druckmodi	4/4, 4/1, 4/0, 1/1, 1/0
Maximalleistung	Bis zu 62,4 Millionen Seiten pro Monat
Vor- & Nachverarbeitungs- optionen	Papiertransport mit Bahnspannung und offener Architektur für einfache Integration mit Anlagen von Drittanbietern
Papierbreite	533 bis 203 mm
Papiergewicht	45–270 g/m² auf der ULTRA C520 45–160 g/m² auf der ULTRA P520 (schwerere Papiere können bei reduzierter Geschwindigkeit bedruckt werden)
Papiertypen	Gestrichen, ungestrichen und Zeitungspapier. Inkjet-behandelte Papiere oder Standard-Offsetpapiere mit der optionalen KODAK IOS Die ULTRA P520 kann gestrichene Papiere bei reduzierter Geschwindigkeit bedrucken
Trocknung	Intelligente Nahinfrarot-Trocknung: 2 Einheiten in der ULTRA P520 und 4 Einheiten in der ULTRA C520
Daten- & Druckmaschinen- Controller	KODAK 900 Print Manager
Dateiformate	PDF, PDF/VT, AFP
Dateninspektionssystem	KODAK Intelligent Print System für Stitching sowie Farb- und Schön-/Widerdruck-Register Optionales Bildinspektionssystem
Rasterung	Ermöglicht durch KODAK Hardware. Wahl unter KODAK Fehlerdiffusion oder Schwellwertmatrix
Umgebungsbedingungen	Temperatur 16–30 °C bei 10–90 % relative Luftfeuchtigkeit: Temperatur 30–35 °C bei 10–60 % relative Luftfeuchtigkeit: Höhenlage: bis zu 1.830 m über Meereshöhe
Stromversorgung	Transport & Inkjet 400 V, 3 Phasen; Trockner & Abrolleinheit 400–480 V, 3 Phasen
Installationsfläche	14,94 x 7,31 m Umfasst Druckmaschine, Abrolleinheit, Aufrolleinheit, DFE, Flüssigkeitssysteme, Tintentanks und optionale Vor- oder Nachbeschichtungseinheit*

*Die kundenseitige Wahl von Vor- und Nachverarbeitungstechnik kann sich auf die für die Installation benötigte Fläche auswirken

KODAK.COM/GO/ULTRA520

Kodak GmbH
An der Bahn 80, 37520 Osterode, Deutschland.

Hergestellt mit Kodak Technologie.
© Kodak, 2024 Kodak, Kodachrome, Optimax, Prinergy, Prosper, Prosper Ultra und das Kodak Logo sind Marken.
K-972-24.04.29.DE.06