



KODAK PROSPER ULTRA 520 – MACCHINA DA STAMPA



**Pensavate di conoscere la tecnologia
inkjet? Pensateci bene.**

LA NUOVA DEFINIZIONE DELLA STAMPA INKJET

Con una produzione comparabile alla stampa offset, la macchina da stampa KODAK PROSPER ULTRA 520 rappresenta una vera e propria rivoluzione nella stampa inkjet.

Inchiostri spettacolari utilizzabili sulla gamma di supporti più ampia del mercato. Tempi di configurazione più rapidi e speciali modalità di qualità preprogrammate la rendono la perfetta per la stampa offset, garantendo qualità superiore e velocità di produzione elevate.

95%

di ampiezza di gamut
in più rispetto a SWOP

12.950

fogli B2 all'ora stampati
quattro su quattro

2-3 volte

Velocità maggiore rispetto
ai sistemi della concorrenza
nella modalità altissima qualità,
consentendo risparmi di
manodopera impareggiabili

42%

di pagine in più trasferite
dalla stampa offset a quella
digitale rispetto ai sistemi
della concorrenza

Direct mail

Cataloghi

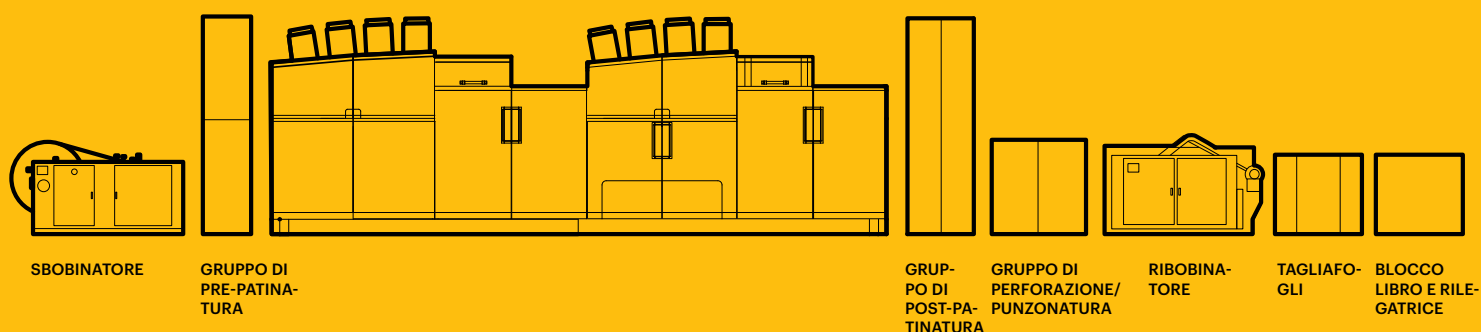
Pubblicazioni

Inserti

Cartoline

Libri fotografici

KODAK PROSPER
ULTRA 520 – MACCHINA DA STAMPA



5 MASSIMA PERSONALIZZAZIONE

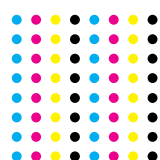
Possibilità di creare soluzioni ad-hoc per le vostre specifiche esigenze. Architettura aperta che offre opzioni illimitate di pre- e post-elaborazione.

6 INTEGRAZIONE PERFETTA

PROSPER ULTRA 520 si integra facilmente nei workflow esistenti, incluso KODAK PRINERGY Workflow, o nei sistemi di altre marche, consentendo risparmi ingenti su tempi di configurazione, manodopera e rifacimenti.

La tecnologia inkjet KODAK ULTRASTREAM offre il massimo quanto a fedeltà cromatica, rettilineità delle linee, alte luci, dettagli e uniformità nelle lunghe tirature.

- Risoluzione elevata e gocce piccole
- Formazione di gocce tonde e uniformi
- Posizionamento preciso delle gocce
- Inchiostri con nanopigmenti a base d'acqua



KODAK
ULTRASTREAM
INKJET TECHNOLOGY



**Guardate dentro la
macchina da stampa con la
nostra demo interattiva**



1 **QUALITÀ OFFSET DAL DIGITALE**

Qualità al pari della stampa offset a 200 lpi che consente di soddisfare anche i clienti più esigenti.

2 **AUMENTO DEI PROFITTI**

Gli inchiostri convenienti e le testine di stampa durevoli offrono il mix inkjet-offset perfetto per aumentare le tirature. Aumentate i lavori digitali a maggior valore aggiunto.



3 **PRODUTTIVITÀ SENZA COMPROMESSI**

Riduzione dei costi di manodopera e aumento della capacità senza compromettere la qualità a velocità e risoluzioni più elevate. È tempo di passare all'evoluzione della stampante digitale.

4 **PRODUZIONE PIÙ RAPIDA**

Il DFE (Digital Front-End) KODAK 900 Print Manager e l'avanzato ADOBE APPE 5 RIP consentono di mandare lavori in stampa alla velocità della luce.



QUALITÀ ECCEZIONALE

Qualità eccezionale alle massime velocità anche per i lavori ad altissima copertura d'inchiostro su carta lucida e patinata più complessi.



INCHIOSTRI SICURI

Gli inchiostri eco-compatibili con nano pigmenti a base d'acqua di Kodak non necessitano di speciali procedimenti di smaltimento come avviene per i rifiuti pericolosi. Sono sicuri per l'uso sia su giocattoli e libri per bambini sia per il contatto indiretto con gli alimenti.



RIDUZIONE DEI RISCHI

Visti gli aumenti dei costi energetici e delle lastre offset e le difficoltà di approvvigionamento, PROSPER ULTRA 520 consente di ridurre i rischi odierni. Passare alla tecnologia di stampa digitale significa pensare al futuro.

PUNTO DI SVOLTA DELLA STAMPA DIGITALE

Immagini di qualità offset

Flessibilità applicativa

Riduzione dei costi per immagine



RISULTATI ECCELLENTI

PROSPER ULTRA 520 è per i centri di stampa che esigono risultati eccellenti, sempre e per ogni lavoro. Unisce la qualità della stampa offset ai vantaggi economici e alla versatilità della stampa inkjet. PROSPER ULTRA 520 è un ottimo complemento digitale alla produzione offset esistente.



REDDITIVITÀ GARANTITA

Una linea completa di soluzioni pensata per aiutarvi ad aumentare la produttività e generare opportunità di crescita

KODAK PROSPER ULTRA 520 – Macchina da stampa

Modelli macchina da stampa	ULTRA C520 per applicazioni ad alta copertura d'inchiostro ULTRA P520 per applicazioni a medio-bassa copertura d'inchiostro
Tecnologia di stampa	Tecnologia a getto d'inchiostro continuo KODAK ULTRASTREAM
Inchiostro	Inchiostri CMYK con nano pigmenti a base d'acqua KODAK
Larghezza di stampa massima	520 mm
Risoluzione	600 x 1.800 dpi (equivalente a 200 lpi)
Velocità	150 m/min: 2.020 immagini verticali A4 al minuto (pagina doppia in fronte-retro) 2.148 immagini verticali in formato Lettera (pagina doppia in fronte-retro)
Modalità di stampa	4/4, 4/1, 4/0, 1/1, 1/0
Ciclo di lavoro	Fino a 60 milioni di pagine al mese
Opzioni per pre- e post-stampa	Trasporto della carta per bobina stretta ad architettura aperta per l'integrazione agevole nei sistemi di terzi
Larghezze carta	533 mm-203 mm
Grammatura	45-270 g/m ² su ULTRA C520 45-160 g/m ² su ULTRA P520 (può stampare su carta con grammatura più elevata a velocità ridotta)
Tipi di carta	Uso mano, patinata e di giornale. Con trattamento per stampa inkjet oppure offset standard con KODAK IOS opzionale ULTRA P520 può stampare su carta patinata a velocità ridotta
Essiccazione	Essiccazione intelligente con irraggiamento infrarosso: 2 unità in ULTRA P520 e 4 unità in ULTRA C520
Controller dati e di stampa	KODAK 900 Print Manager
Formati file di dati	PDF, PDF/VT, AFP
Sistema di controllo dati	KODAK Intelligent Print System per cucitura e registro fronte-retro e tra i colori Sistema di controllo immagini opzionale
Retinatura	Possibile con hardware KODAK. Selezione di matrici KODAK per diffusione di errore o di soglia
Parametri operativi ambientali	16 °C-30 °C di temperatura con il 10%-90% di umidità relativa 30 °C-35 °C di temperatura con il 10%-60% di umidità relativa Altitudine: fino a 1.830 metri sul livello del mare
Alimentazione	Trasporto e getto d'inchiostro: 400 V trifase; essiccatore e sbobinatore: 400 V-480 V trifase
Ingombro a pavimento	14,94 m x 7,31 m Include macchina da stampa, sbobinatore, ribobinatore, DFE, sistemi di fluidi, serbatoi d'inchiostro e gruppo di pre- o post-patinatura opzionale*

*L'unità di pre- e post-finitura scelta dal cliente può influire sull'ingombro richiesto