



## 柯达潘多拉连晒软件

### 多 CAD 文件支持, 减少步骤, 提高效率

#### 最大限度提高印张利用率, 根据可印刷性构建大版

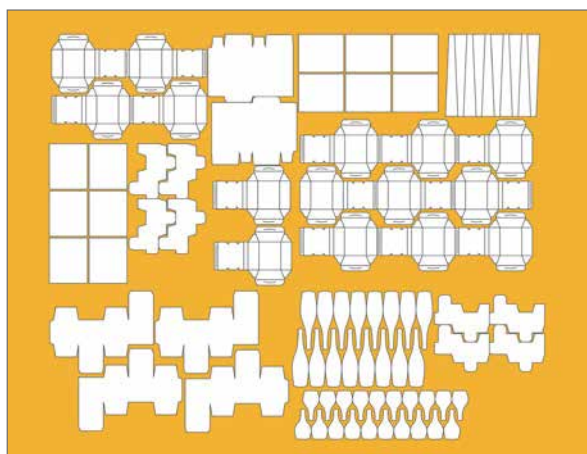
柯达潘多拉连晒软件可将复杂的作业转换为可印刷的包装大版, 提高准确性, 减少拼版时间, 并显著减少浪费。

#### 优势

- **显著减少拼版时间** — 通过自动化、易于使用的拖放功能即可拼大版。
- **提高准确性, 同时显著减少浪费** — 通过智能标记, 基于各自版式对自身进行定位和调整大小。
- **受益于高效地处理重复作业** — 通过可重复使用、自动化的连晒模板和来自1-up模切的 CAD 文件。
- **一个产品即支持所有包装细分市场**: 胶版印刷、柔版印刷、数码印刷和凹版印刷。

#### 新增功能

- **加快大版生产** — 使用了最新的 ADOBE PDF 技术。
- **减少步骤, 提高效率** — 多 CAD 文件支持拼大版印刷, 利用潘多拉和柯达包装版式自动化 (PLA) 软件。
- **MAC版本潘多拉** — 使用64位技术, 更快创建大版。
- **优化印张利用率** — 潘多拉的智能版式技术能够最大限度提高印张利用率, 根据可印刷性构建大版。
- **自动生成大版** — 通过包装版式自动化软件组合来自 MIS 的作业。
- **缩短多个作业的周期时间。**



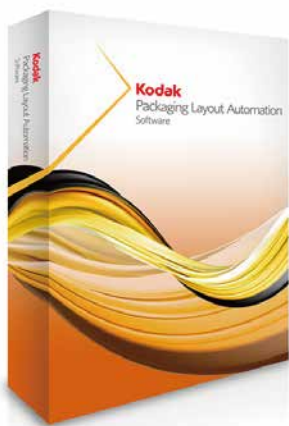
多 CAD 文件支持, 显著降低运行成本!

使用柯达包装版式自动化软件, 通过自动执行复杂的包装拼版节省时间和金钱。



## 软件优势

优势	描述
集成的工作流程	<ul style="list-style-type: none"><li>与印能捷平台和第三方应用程序集成</li></ul>
先进的连晒功能	<ul style="list-style-type: none"><li>高效地为软包装、胶印折叠纸箱、数码印刷和胶印标签的生产创建大版</li><li>将设计稿捕捉到选定的模切位置,并自动从 CAD 模切文件创建出血路径</li></ul>
CAD 模具文件支持	<ul style="list-style-type: none"><li>从 Arden Impact, Esko ArtiosCAD 或任何其他 CAD 应用程序导入/预览 CF2, DXF和 DDES</li><li>输出 PDF, JDF, PJTF 文件格式</li></ul>
CAD 文件的创建或修改	<ul style="list-style-type: none"><li>使用柯达 CAD Correct 软件 (内含) 创建/修改 CAD 文件</li><li>规划/准备可重复使用的连晒模板,并从 Illustrator EPS 文件创建 CAD 版式</li><li>修改和纠正未正确准备的 EPS 或 CAD 文件</li></ul>
智能标记	<ul style="list-style-type: none"><li>潘多拉包装拼版软件、Preps 拼版软件和 PLA 软件都依靠柯达智能的 Smart Marks 功能将标记或标记组放置到版式上,并能保存其在模板中以供将来使用</li><li>Smart Marks 不是静态的,是相对于原稿和版式变化的,能自动调整位置和大小</li><li>分层标记功能: 作业中的层标记,用于在复杂版式上进行屏蔽处理</li><li>使用管理信息系统 (MIS) 或印能捷工作流程中的可变数据自动在标记中填充作业信息</li></ul>
基于模切的出血路径编辑	<ul style="list-style-type: none"><li>可自动或手动编辑出血路径,以便快速、简单地解决出血重叠问题</li></ul>
背面版式创建	<ul style="list-style-type: none"><li>若有需要,可根据工作类型 (即旋转、单张、双面等) 创建背面版式</li><li>潘多拉包装拼版软件可自动翻转 CF2 模切文件到正确的位置,以保证前、后两面匹配</li></ul>
作业模板支持	<ul style="list-style-type: none"><li>可创建预定义的版式库,其中可以包含作业标记、模切文件和原稿,以便在未来生产中无缝地创建重复或类似的作业</li></ul>



## 搭配PLA软件使用潘多拉, 轻松节省数小时操作时间

利用潘多拉连晒软件的拼大版功能,再加上“基于规则的自动化 (RBA)”功能, **柯达包装版式自动化 (PLA)** 软件力助用户加快处理,节省成本。凭借PLA软件,印张大版可自动生成,无论是复杂的多作业版式还是未填充的版式都游刃有余。

欲了解更多信息,请访问我们的网站: [WWW.KODAK.COM/US/EN/PRINERGY-WORKFLOW/PLATFORM/PANDORA-STEP-AND-REPEAT-SOFTWARE/DEFAULT.HTM](http://WWW.KODAK.COM/US/EN/PRINERGY-WORKFLOW/PLATFORM/PANDORA-STEP-AND-REPEAT-SOFTWARE/DEFAULT.HTM)



Eastman Kodak Company 343 State Street Rochester, NY 14650 USA  
+1-866-563-2533 in North America.

Produced using Kodak Technology.

©Kodak, 2018. Kodak, Prinergy and the Kodak Logo are trademarks of Kodak.  
Subject to technical change without notice. W.UWS.24.04.18.en.01 (K-899)

[KODAK.COM/prinergy-workflow](http://KODAK.COM/prinergy-workflow)