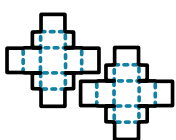


KODAK PRINERGY PANDORA

ステップ&リピート ソフトウェア

工程を削減し効率を向上

KODAK PRINERGY PANDORA ステップ&リピート ソフトウェアは、複雑なジョブを印刷可能なパッケージ レイアウトに変換し、精度の向上、レイアウト時間の短縮、ムダの最小化を実現します。PANDORAは、パッケージ デザインと生産工程において、よりスマートに作業し、より良い結果を達成するために必要なツールを提供します。



印刷用紙の利用を最適化

スマートレイアウトテクノロジーとPackaging Layout Automation (PLA)を使用して、用紙の利用を最大限に高めながら付け合わせレイアウトを作成します。



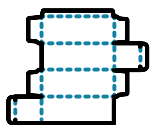
組み込みファイル同期テクノロジーで サイクル時間を短縮

シームレスなファイル同期により、ワークフローが高速化され、生産性が向上します。



デザインプロセスを効率化

PANDORA レイアウトを簡単かつ正確に CAD ファイルへ変換します。



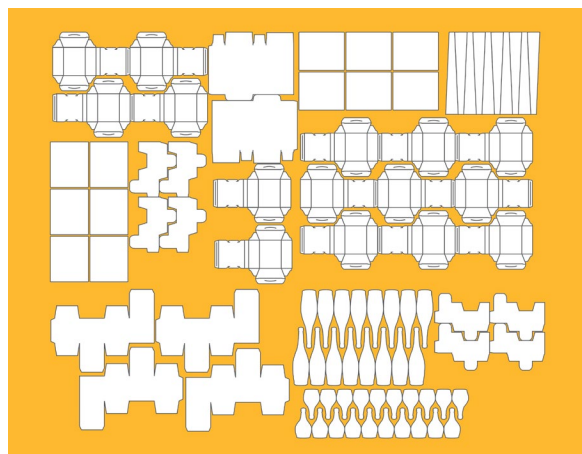
インク イーター マークで時間を節約し、 エラーを最小限に抑えます

アートワークやダイエリアを避けて、インクイーターマークを自動的に基材に配置します。



時間とコストを節約

Packaging Layout Automation (PLA)で、複雑なパッケージレイアウトや付け合わせ印刷を自動化



マルチCADファイル対応でランニングコストを大幅削減!

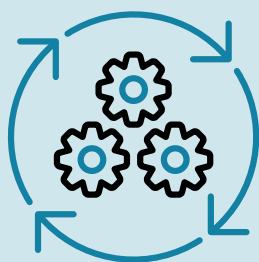


PLAでPANDORAを活用することで オペレーターの時間を節約



KODAK PRINERGY PANDORA ステップ&リピート ソフトウェア

オペレーティングシステム	<ul style="list-style-type: none">• macOS 12/13/14/15 (Silicon and Intel chips)• MICROSOFT WINDOWS 10 Pro• MICROSOFT WINDOWS 11 Pro• MICROSOFT WINDOWS 10 Enterprise• MICROSOFT WINDOWS 11 Enterprise• MICROSOFT WINDOWS 2019• MICROSOFT WINDOWS 2022
ワークフローとの連携	<ul style="list-style-type: none">• PRINERGY と統合して、オフセット、フレキシ、デジタル、グラビア印刷セグメントをサポート
CADダイファイルのサポート	<ul style="list-style-type: none">• Arden Impact, esko ArtiosCAD、その他CAD アプリケーションで作成されたCf2、DXF、DDeS ファイルのインポート/プレビュー• PDF, JDF, PJTF, CIP3 PPF ファイル形式での出力
CADファイルの作成・修正	<ul style="list-style-type: none">• 付属のKodak CAD Correct ソフトウェアでCF2ファイルを作成・修正• 再利用できるステップ&リピートテンプレートを利用して、Illustrator EPSファイルからCF2 レイアウトを作成• 不適切なパスを含むEPSファイルやCF2ファイルの変更・修正が可能• CF2 レイアウトを PANDORA から直接保存
高度なスマートマーク機能	<ul style="list-style-type: none">• スマート マークは、単独のマークあるいは複数のマークをまとめたマークグループを配置したレイアウト テンプレートを簡単に作成でき、今後のジョブで再利用可能なテンプレートとして保存できるようにすることで生産性が向上• アートワークやレイアウトに合わせて調整し、必要に応じて位置やサイズを変更• 複雑なレイアウト内でスマートマークをレイヤー化する機能により、エラーを削減
ダイベースブリードパスの編集機能	<ul style="list-style-type: none">• 自動/手動でブリードパスを編集でき、塗り足しのオーバーラップ部位を迅速かつ簡単に設定可能



KODAK PRINERGY Packaging Layout Automation (PLA) は、PANDORA ステップ&リピート ソフトウェアのレイアウト機能を利用して、プロセスをさらに高速化し、コストを削減します。PLA を使用すると、複雑なマルチジョブから未実装のレイアウトに至るまで、あらゆる印刷シートレイアウトを自動生成できます。

- 管理情報システム (MIS) からのデータを使用してジョブ情報を自動入力することで時間を節約
- ジョブマーク、ダイファイル、アートワークなどの事前定義されたレイアウトのライブラリを構築して、繰り返しのジョブや類似のジョブをシームレスに再作成することで、今後の作業を合理化

[KODAK.COM/GO/PRINERGY](https://www.kodak.com/go/prinergy)

