

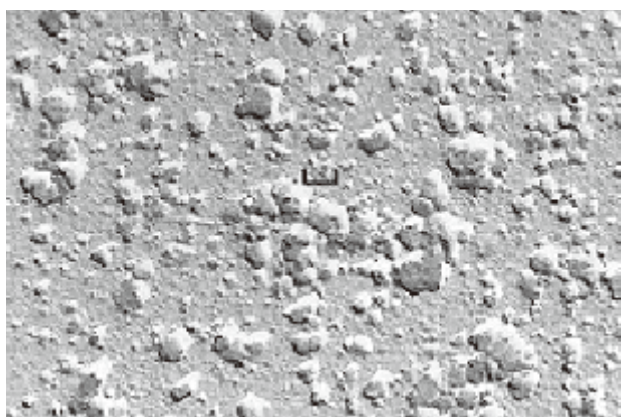
柯达喷墨墨水 及底涂液



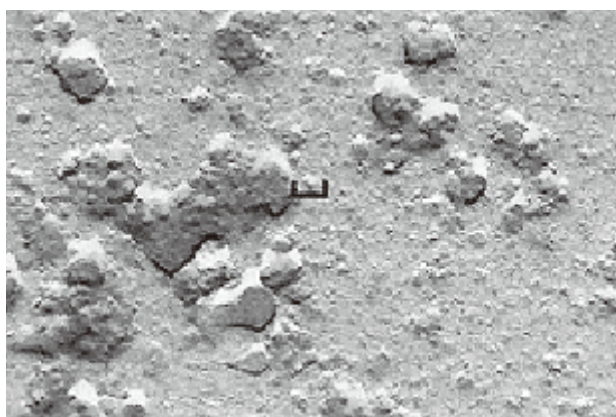
高品质和多样性：与生俱来，无可比拟

柯达推出水性纳米颗粒级 KODACHROME 墨水和柯达 EKTACOLOR 墨水，并辅以优秀的柯达流体如 OPTIMAX 底涂液，推动喷墨打印实现更宽的色域，赋能用户轻松选择更广泛的承印物，让尖端的墨水研发成果造福整个行业。作为喷墨技术的先驱，柯达为纳米颗粒级墨水的开发和商业化带来了超过55年的经验和备受市场认可的专业知识，新推出的KODACHROME 墨水和 EKTACOLOR 墨水均由柯达配制、开发和制造，具备极高的性能，是各种工艺和应用的理想选择。

柯达的优势在于其专有的微研磨工艺。该工艺可分解和破碎初级颜料颗粒，从而产生更小的颗粒，实现更窄分布，如果有介质磨损而造成污染的话可将污染降至最低。传统研磨技术会产生较大的非球面颜料颗粒，而对于大于100纳米的颗粒，光散射会导致透明度降低，因此色域体积较小。柯达墨水则具备超细的颗粒且粒径高度一致，从而能从承印物上反射更多光线，所以最终的颜色更跳跃、更丰富、更持久，光散射也更少，其色域比 SWOP 大95%。

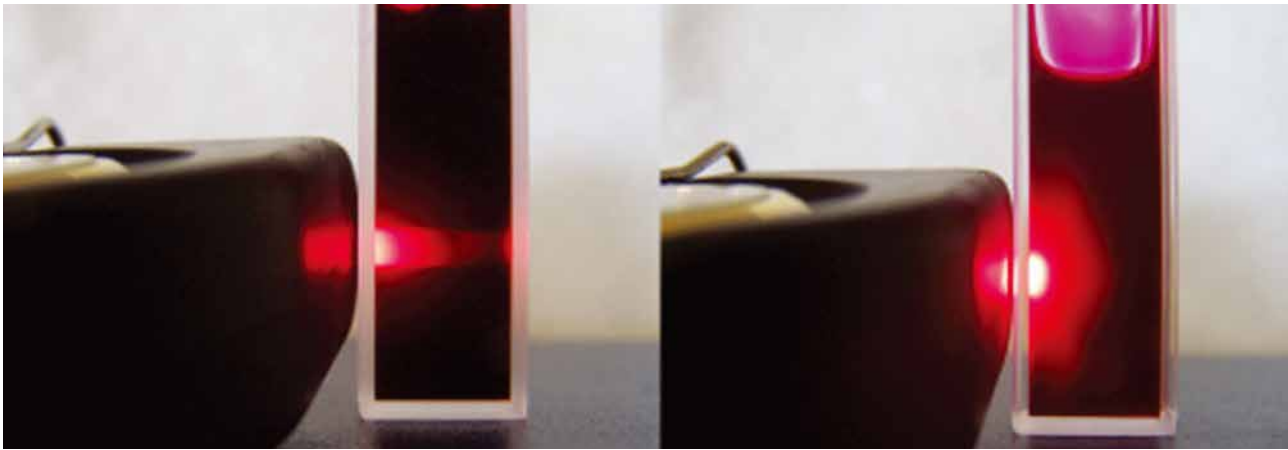


柯达微研磨颜料



传统研磨颜料





精细研磨的柯达颜料墨水(左)vs. 包含更大颜料颗粒的同类墨水(右): 光散射效果截然不同

忠于您的颜色，真实呈现您的色彩

KODACHROME 墨水和 ULTRASTREAM 喷墨技术相结合，将能显著缩小喷墨打印和胶印的差距，为您创造更多收入，延长正常运行时间，提高产能。

增强您的实力，拓展喷墨打印无限可能

EKTACOLOR 墨水为配合 Stream 喷墨技术使用而特别设计，适用于鼎盛 7000 Turbo 印刷机和鼎盛 Plus 套印系统，将创建更亮丽、更清晰、更有冲击力的印品，且打印速度也不落后——速度超过市面上任何其他商用喷墨系统。

改善喷墨打印质量，提高利润

在创建高质量的印刷品时，墨水只是方程式的一部分。柯达 OPTIMAX 底涂液则是方程式中不可或缺的另一部分，无论用户在何种承印物上打印，都将创建完美的承印物表面，使之成为了 EKTACOLOR 墨水和 KODACHROME 墨水的绝佳拍档——精确匹配颜色，增加耐用性，减少网点扩大，丰富打印细节，并有效减少对难以找到或成本高昂的喷墨专用承印物的依赖。

借力柯达喷墨墨水和底涂液，轻松开展更多工作

- **在喷墨印刷机上进行胶印质量级打印。**我们的纳米颗粒级颜料研磨技术荣获专利，所创建的墨水能生成卓越的色彩，加强图文的稳定性，细节丝毫不差，完全能媲美胶印、柔印和凹印。
- **更高产能，更低运行成本。**我们的技术能减少墨水的使用，这将降低运行成本，改善打印头的性能并提高利润。
- **更具可持续性。**KODACHROME 墨水和 EKTACOLOR 墨水是水性、可回收的，其保湿剂含量较低，所以干燥时间更快，安全性更高。
- **独特的 OPTIMAX 系列底涂液**允许用户在各种承印物上打印，并改善了脱墨能力。
- **显著延长正常运行时间：**鼎盛连续喷墨技术可减少打印头堵塞，延长打印头寿命。
- **提高销售额和利润率。**更低的墨水使用量，更好的色彩密度，更快的打印速度，每班打印更多作业。

欲了解更多信息，请访问：<https://www.kodak.com/zh/print/products/digital/inks>
或拨打全国免费服务热线：800-820-0861

参数如有变动，暂不另行通知。
柯达版权所有，柯达是柯达公司的商标。

©Kodak, 2023. Kodak, Kodachrome, Ektacolor, Optimax, Prosper, Ultrastream and the Kodak Logo are trademarks of Kodak. Subject to technical change without notice.
K-1040.23.08.23.CN.01

